

# 令和3年度私立学校デジタル

教育環境整備費助成事業のご案内

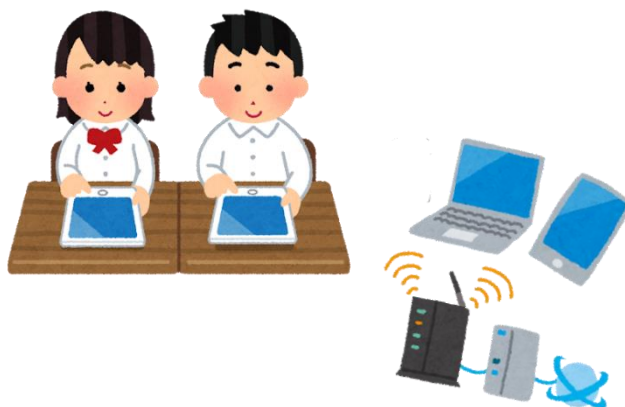
デジタル機器を活用した教育・学習方法の改善及び校務の効率化に向けた取り組みを支援するために、その経費の一部について助成金を交付するものです。

## ◇ 助成対象学種 ◇

都内の私立小学校、中学校、高等学校（全日課程及び定時制課程）、特別支援学校

## ◇ 助成対象事業 ◇

学習用各種端末機器、視聴覚関連機器  
統合型校務支援システム及びその関連機器等  
の購入費及びレンタル・リース料  
(申請助成年度分に限る)



## ◇ 助成対象限度額 ◇

1校あたり2,000万円

## ◇ 助成率 ◇

2分の1以内(助成金上限額は1,000万円)

★令和3年4月1日以降に着手、12月末までに整備完了するものが助成対象

★国等が実施する同種の助成事業との重複申請は不可(補助対象経費が重複しなければ可)

## ◇ 申請期間 ◇

6・7月募集      令和3年6月1日(火)～7月30日(金)      消印有効

9月募集      令和3年9月1日(水)～9月30日(木)      消印有効

## ◇ 助成金の交付決定、交付の時期 ◇

- 実績報告書最終期限      : 令和4年1月21日(金)
- 助成金交付決定通知書送付      : 令和4年3月上旬
- 助成金交付      : 令和4年3月下旬

## ■ お問い合わせ先 ■

事業内容の詳細は、財団ホームページをご覧ください。また、**個別事前相談**を実施しておりますので、ご希望がございましたら、是非お申込みください。その他ご不明な点については、下記問い合わせ先まで。

公益財団法人東京都私学財団 振興部振興課 〒162-0823 新宿区神楽河岸1-1 セントラルプラザ 11階  
電話: 03-5206-7923 振興課専用アドレス: shinko-joseikin@shigaku-tokyo.or.jp

私学財団 助成事業

検索

URL: <http://www.shigaku-tokyo.or.jp>